

Hessisches Ministerium
der Finanzen



**JOB.
KARRIERE.
SINN.**

BESSER. BEI UNS.

Jetzt bewerben als Jurist (m/w/d) auf www.besserbeiuns.de



WILLKOMMEN IM HÖHEREN DIENST.



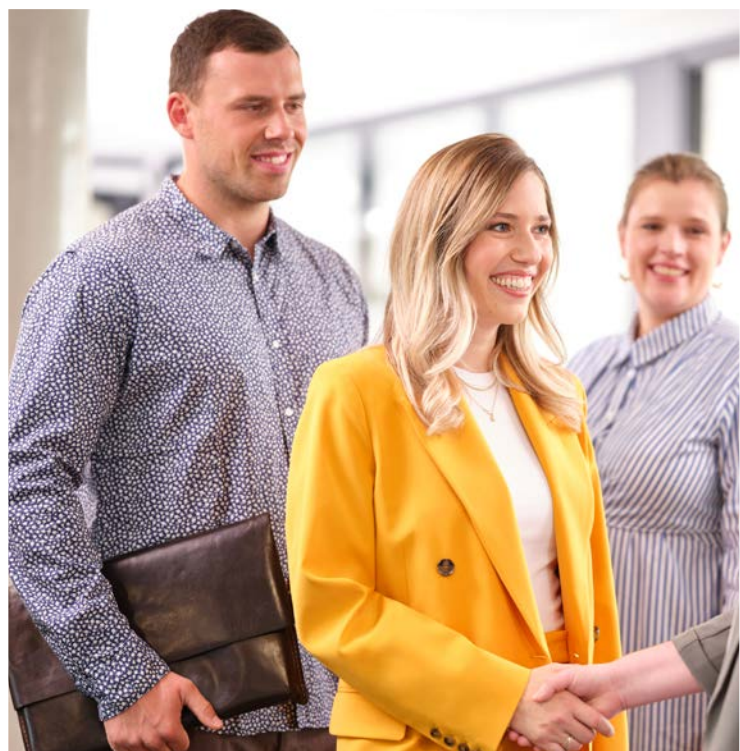
Das Hessische Ministerium der Finanzen (HMdF) bietet Juristinnen und Juristen neben einer attraktiven Vergütung und einem sicheren Arbeitsplatz viele verschiedene Möglichkeiten, die eigene Karriere zu gestalten.

Ob frisch vom Referendariat oder mit Berufserfahrung in Kanzleien, Unternehmen oder anderen Behörden – Sie steigen direkt als Führungskraft ein und übernehmen nach einer einjährigen Einarbeitungszeit Ihr eigenes Sachgebiet in einem hessischen Finanzamt.

Dabei verstehen wir uns als fairer Arbeitgeber. Egal ob es um die Familienplanung, den Nachwuchs, die Pflege einer/eines Angehörigen oder schlicht und einfach um mehr Freizeit geht. „Work-Life-Balance“ ist bei uns keine Worthülse und auch kein „Karrierekiller“, sondern elementarer Bestandteil unserer Arbeitskultur.

**Entdecken Sie unsere vielen Möglichkeiten für Juristinnen und Juristen.
Machen Sie Karriere. Besser. Bei uns.**

BEI UNS GIBT ES EIN „WARM WELCOME“ STATT EINEM „SPRUNG INS KALTE WASSER“.



Ihr erster Tag als Juristin und Jurist im Finanzamt steht im Zeichen von „Herzlich willkommen“. Sie lernen Ihre Kolleginnen und Kollegen kennen und werden sehr schnell merken, dass Sie hier nicht „der oder die Neue“ sind, sondern direkt als Teil des Teams wahrgenommen werden. Mehr noch: Bei uns sind Juristinnen und Juristen direkt auf dem Weg zur Führungskraft. Dabei ist uns klar, dass das Thema Steuern sehr komplex ist. Und offen gestanden, wir wissen auch, dass es nicht unbedingt zu den beliebtesten Themenschwerpunkten zählt. Darum durchlaufen Sie zunächst eine einjährige Einarbeitungszeit, in der Sie sowohl in der Theorie als auch in der Praxis geschult werden.

1

Erster Schritt: gute Vorbereitung

Sie starten als Regierungsrätin/Regierungsrat im Beamtenverhältnis auf Probe auf der Führungsebene der Steuerverwaltung des Landes Hessen in einem unserer Finanzämter. Hier haben Sie ausreichend Zeit, um sich mit den Abläufen innerhalb der Verwaltung vertraut zu machen. Von Anfang an steht Ihnen dabei eine Kollegin oder ein Kollege des höheren Dienstes als Mentorin oder Mentor zur Seite.

2

Zweiter Schritt: fit in der Theorie

Die erforderlichen Fach- und Führungskompetenzen werden Ihnen in unterschiedlichen Bereichen eines Finanzamts, bei der Oberfinanzdirektion Frankfurt am Main (OFD) sowie durch ergänzende Studien an der Bundesfinanzakademie in Brühl und Berlin vermittelt.

3

Dritter Schritt: die Leitung eines Sachgebietes

In den letzten drei Monaten der Einweisungszeit werden Sie bereits selbstständig als Leitung eines Sachgebiets tätig und übernehmen volle Führungsverantwortung. Nach der zwölfmonatigen Einarbeitung stehen Ihnen viele Wege offen. Mit unseren vielfältigen Weiterbildungsmöglichkeiten können Sie Ihre Karriere bei uns gestalten.



**BEI UNS IST
FÜHRUNGSKRAFT
DIE ERSTE STUFE
AUF IHRER
KARRIERELEITER.**



Nach Ihrem ersten Jahr: direkt Führungskraft

Nach einer einjährigen Einarbeitungszeit starten Sie bei uns direkt als Führungskraft, genauer gesagt als Sachgebietsleitung, in einem hessischen Finanzamt. Wie es danach weitergeht, liegt an Ihren Leistungen und Interessen. Wir bieten Ihnen vielfältige Entwicklungsmöglichkeiten innerhalb der gesamten Verwaltung.

Für Führungspersönlichkeiten: Finanzamtsleitung

Als Sachgebietsleitung gehören Sie bereits zum Führungsteam des jeweiligen Finanzamts und kombinieren Fach- und Führungsaufgaben im Alltag miteinander. Wenn Ihnen die Zusammenarbeit mit den vielen verschiedenen Berufsgruppen innerhalb eines Finanzamts liegt, wäre es für Sie sinnvoll, eine Karriere als Finanzamtsleitung anzustreben.

Für Koordinierungskünstlerinnen und -künstler:

Referent (m/w/d) in der OFD oder im HMdF

Als Bindeglied zwischen Bund, Ländern und den örtlichen Finanzämtern nehmen Sie eine Steuerungs- und Koordinierungsfunktion wahr. In Ihrer täglichen Arbeit sorgen Sie für effiziente Verwaltungsabläufe und stellen als Mittelinstanz die praxisgerechte und bürgernahe Umsetzung der Steuergesetze sicher.

Für Nachwuchsförderinnen und -förderer:

Dozent (m/w/d) an der Hessischen Hochschule für Finanzen und Rechtspflege (HHFR)

Im Rahmen Ihrer Dozententätigkeit unterrichten Sie die Anwärterinnen und Anwärter für den mittleren und gehobenen Dienst im Fachbereich Steuer und tragen so aktiv zur Nachwuchsförderung bei. Daneben schulen Sie auch Kolleginnen und Kollegen im Rahmen von verschiedenen Fort- und Weiterbildungen. Der Lehrbetrieb am Campus in Rotenburg an der Fulda ist mit modernster Technik ausgestattet und verfügt über digitale Lehrelemente.

BEI UNS ARBEITEN STANDARDMÄSSIG NUR INDIVIDUEN.

Unsere Arbeitszeiten sind so individuell wie die Menschen, die hier arbeiten. Wir werden immer versuchen, für jeden Lebensentwurf das passende Arbeitszeitmodell zu finden, um Berufs- und Privatleben in Einklang zu bringen.

Vollzeit? Gleitzeit.

Natürlich gibt es bei uns viele Kolleginnen und Kollegen, die fest in Vollzeit arbeiten. Wobei, so fest ist die gar nicht, weil wir alle Gleitzeit haben. Vollzeit bedeutet bei uns 41 Stunden pro Woche. Davon wird eine Stunde pro Woche auf Ihrem Lebensarbeitszeitkonto gutgeschrieben. Diese Zeiten können dann je nach Bedarf abgebaut werden. Ihre 30 Tage Jahresurlaub kommen nochmal on top.

Teilzeit? Mehr als nur ein Modell.

Mehr Zeit für die Familie, die Pflege einer/eines Angehörigen oder schlicht und einfach mehr Zeit für sich – es gibt viele Gründe für eine Teilzeittätigkeit. Darum

finden Sie bei uns auch ebenso viele Teilzeitmodelle. Zum Beispiel: Halbe Stelle. Volle Karriere. Mehr dazu im Interview auf der nächsten Seite.

Homeoffice? Gerne.

Alle Kolleginnen und Kollegen haben die Möglichkeit, aus dem Homeoffice zu arbeiten. Je nachdem, wie Ihre private Situation (bspw. Pflege einer/eines Angehörigen) aussieht, kann das auch an mehreren festen Tagen in der Woche erfolgen.





BEI UNS GEHEN SIE BERUHIGT IN DEN RUHESTAND.



Vereinbarkeit von Beruf, Familie und Privatleben.

Die Hessische Steuerverwaltung ist ein familienfreundlicher Arbeitgeber. Neben unseren vielfältigen Teilzeitmodellen bieten wir berufstätigen Eltern auch Hilfe bei der Betreuung des Nachwuchses. Wir kooperieren mit zahlreichen Krippen und Kitas in Hessen und verfügen über ein entsprechendes Kontingent an Plätzen.

Kurzfristige Betreuungseingänge können durch Homeoffice aufgefangen werden. Selbstverständlich unterstützen wir Sie auch bei der Pflege einer/eines Angehörigen. Das alles und noch viel mehr brachte uns das Gütesiegel „Familienfreundlicher Arbeitgeber des Landes Hessen“ ein und darauf sind wir stolz! Gemeinsam ermitteln wir für jede Situation eine für beide Seiten passende Lösung. Durch unsere flexiblen Arbeitszeitmodelle finden Sie darüber hinaus auch Zeit für Ihre privaten Projekte.

Sicherer Arbeitsplatz und Sicherheit darüber hinaus.

„Fürsorgepflicht der Dienstherrin bzw. des Dienstherrn“ – oder einfach gesagt „Wir kümmern uns umeinander“.

Als Juristin oder Jurist der Finanzverwaltung werden Sie in der Regel nach drei Jahren Beamtin/Beamter auf Lebenszeit. Das Beamtenverhältnis garantiert Ihnen einen sicheren Arbeitsplatz und eine spätere Pension. Das heißt, Sie sind wirtschaftlich unabhängig und können sich, auch in wirtschaftlich kritischen Phasen, voll und ganz auf Ihre Karriere konzentrieren.

JOBSHARING AUF LEITUNGSEBENE.

Nach einer aktuellen Studie der Frauenzeitschrift „Brigitte“ zählt das Hessische Ministerium der Finanzen (HMdF) zu den 120 besten Arbeitgebern für Frauen. Almut Marchesi (links) und Christine Putzo (rechts) bestätigen dies. Sie leiteten das Finanzamt Offenbach am Main (ca. 300 Mitarbeiterinnen und Mitarbeiter) als Führungstandem. Hierzu haben wir sie kurz befragt.

Ihr arbeitet beide Teilzeit und habt euch bis vor kurzem eine Führungsposition in einem hessischen Finanzamt geteilt. Wie kam es dazu?

Wir haben uns unabhängig voneinander auf eine vom Finanzministerium ausgeschriebene Stelle beworben. Die Personalabteilung des Ministeriums fragte uns daraufhin, ob wir uns vorstellen könnten, die Aufgabe als Führungsduo zu übernehmen. Nach kurzer Bedenkzeit haben wir zugesagt.

Kanntet ihr euch schon vorher?

Ja, aber nur sehr flüchtig.

Gab es Bedenken gegen die Doppelbesetzung?

Die Vereinbarkeit von Familie und Beruf wird in der Hessischen Steuerverwaltung großgeschrieben. Es gibt unzählige Arbeitszeitmodelle, Telearbeit ist weit verbreitet und dies wird von den Kolleginnen und Kollegen sehr geschätzt. Auf die Doppelbesetzung unserer Stelle haben daher viele positiv reagiert. Bedenken hinsichtlich längerer Abstimmungsprozesse untereinander konnten wir rasch ausräumen. Wir haben uns bemüht, Entscheidungen zügig zu treffen. Dies fiel uns auch deshalb leicht, weil die eine für die andere jeweils eine gute Sparringspartnerin war.

Wie war die Reaktion eurer Mitarbeiterinnen und Mitarbeiter im Finanzamt?

Allgemeines Feedback war, dass wir als Amtsleitung gemeinsam gut funktioniert haben.

Welche Vorteile seht ihr im Jobsharing?

Für uns persönlich war es eine tolle Möglichkeit, den nächsten Schritt auf der Karriereleiter zu nehmen und uns beruflich weiterzuentwickeln. Mit einer Arbeitszeit von 20 Wochenstunden hätte keine von uns alleine die Personalverantwortung für 300 Mitarbeiterinnen und Mitarbeiter übernehmen können. Auch der Arbeitgeber profitiert vom Jobsharing: Wir sind beide der Meinung, dass unsere Arbeit sich qualitativ noch verbessert hat. Zum einen, weil eine von der anderen nahezu spielerisch lernt, zum anderen, weil sich unsere unterschiedlichen Stärken gut ergänzen.

Weshalb hat das Jobsharing eurer Meinung nach bei euch beiden so gut funktioniert?

Wir haben sehr ähnliche Vorstellungen davon, wie man führen sollte, vollstes Vertrauen zueinander und das gleiche Werteverständnis.

Wie seht ihr eure Erfahrung im Nachhinein?

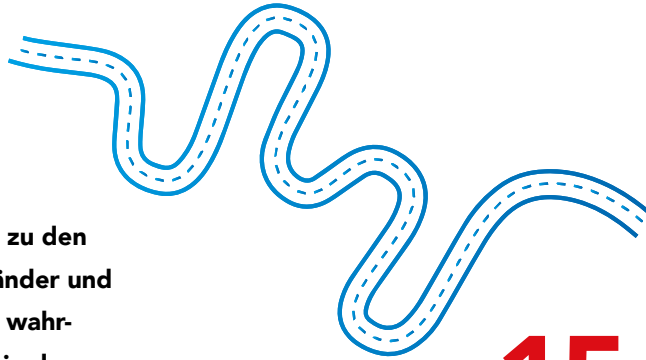
Beide empfanden wir es als großes Privileg, in der Führung eine gleichberechtigte Partnerin zu haben. Die partnerschaftliche Zusammenarbeit und das Führen in einem Tandem hat uns große Freude bereitet.

Das Interview erschien zuerst bei „women&work“.



WAS STEUERN ERMÖGLICHEN.

Die faire Erhebung von Steuern gehört zu den wichtigsten Bausteinen, damit Bund, Länder und Kommunen ihre hoheitlichen Aufgaben wahrnehmen können. Als Juristin und Jurist in den Finanzämtern Hessens tragen Sie mit zur Finanzierung des Gemeinwesens bei und ermöglichen so ...



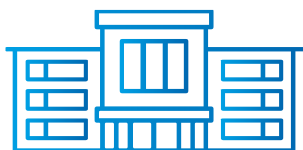
15.200

... über 15.200 Kilometer hessisches Straßennetz.



65

... über 65
Gerichtsstände.



38

... 38 hessische Universitäten
und Hochschulen.



2.190

... über 2.190 hessische
Schulen.



15.900

... über 15.900 hessische
Polizisten (m/w/d).

Stand: März 2024



BEI UNS ÜBERNEHMEN JURISTINNEN UND JURISTEN VERANTWORTUNG – AUCH FÜR EINE LEBENSWERTE ZUKUNFT.

Wir haben uns dazu verpflichtet, bei unserem Handeln auch die Interessen zukünftiger Generationen zu wahren. So haben wir seit 2018 das Prinzip der Nachhaltigkeit in der Hessischen Verfassung als Staatsziel verankert. Mit Maßnahmen und Initiativen wie der „CO₂-neutralen Landesverwaltung“ oder der schrittweisen Einführung des Umweltmanagementsystems EMAS möchten wir in der Hessischen Steuerverwaltung dabei unseren Beitrag für Umwelt- und Klimaschutz stetig auch über die gesetzlichen Anforderungen hinaus ausweiten.

Sie als unsere zukünftige Führungskraft sind dabei ein wichtiger Schlüsselfaktor für die Umsetzung der ambitionierten Ziele und den richtigen Umgang innerhalb der Verwaltung.

BEI UNS WISSEN SIE GANZ GENAU, WAS SIE ERWARTEN DÜRFEN.




- + Direkter Einstieg als Führungskraft nach einjähriger Einarbeitungszeit mit persönlichem Mentoring.
- + Vielfältige Karrieremöglichkeiten wie Leitung eines Finanzamts, Referent (m/w/d) oder Referatsleitung bei der Oberfinanzdirektion Frankfurt am Main bzw. im Hessischen Ministerium der Finanzen, Dozententätigkeit an der Hessischen Hochschule für Finanzen und Rechtspflege.
- + Eingangsbesoldung nach A13 HBesG.
- + Drei Jahre Beamtenverhältnis auf Probe, danach auf Lebenszeit.
- + 30 Tage Urlaubsanspruch pro Jahr.
- + Individuelle Teilzeitmodelle.
- + Jobfit – unser umfassendes betriebliches Gesundheitsmanagement mit dem Ziel, Gesundheitspotenziale zu stärken, Erkrankungen vorzubeugen, Arbeitsbelastungen zu reduzieren und das Wohlbefinden durch gute Arbeitsstrukturen und -prozesse zu erhöhen.
- + Garantierte Pension.
- + Wertschätzender Umgang miteinander.

BEI UNS SIND SIE RICHTIG, WENN SIE ...

- ✓ Volljuristinnen und Volljuristen mit zwei Staatsexamen mit mindestens befriedigender Punktzahl sind.
- ✓ über eine ausgeprägte Sozialkompetenz verfügen.
- ✓ Entscheidungsfreude, Loyalität und Durchsetzungsvermögen zu Ihren Charaktereigenschaften zählen.
- ✓ bereit sind, sich in das Steuerrecht einzuarbeiten, denn für eine Tätigkeit bei uns sind Vorkenntnisse in diesem Bereich nicht nötig.




DIE HESSISCHE STEUERVERWALTUNG.



**Wir sind immer auf der Suche nach engagierten
Juristinnen und Juristen für die Finanzämter an
29 Standorten, die Oberfinanzdirektion in Frankfurt
am Main und das Hessische Ministerium der
Finanzen in Wiesbaden.**

BEWERBEN SIE SICH. BEI UNS.



Friedrich-Ebert-Allee 8
65185 Wiesbaden

**E-Mail: karriere@hmdf.hessen.de
www.besserbeiuns.de**





KORBACH-FRANKENBERG

KASSEL

ESCHWEGE-WITZENHAUSEN

SCHWALM-EDER

HERSFELD-ROTENBURG

MARBURG-BIEDENKOPF

ALSFELD-LAUTERBACH

DILLENBURG

GIESSEN

WETZLAR

FULDA

NIDDA

LIMBURG-WEILBURG

FRIEDBERG

BAD HOMBURG

FRANKFURT AM MAIN

GELNHAUSEN

HOFHEIM

HANAU

WIESBADEN

OFFENBACH

LANGEN

GROSS-GERAU

DIEBURG

DARMSTADT

BENSHEIM

MICHELSTADT



WWW.BESSERBEIUNS.DE